



Téléphonie Mobile

Fiche de synthèse d'une installation (suivi de l'Instruction)

Informations générales :

Nom et Numéro du site :	T10687 – 316123		
Adresse du site :	59, boulevard Vincent Auriol	Arrdt :	13 ^{eme}
Opérateur :	Bouygues		
Bailleur :	Privé		
Destination de l'immeuble	Ministère des finances	Nb d'étages	R + 7 (27,50 m)
Complément d'information :	Ajout 700/800/900 Mhz avec changement d'antennes		

Date d'enregistrement à l'Agence d'Ecologie Urbaine (J)	09/11/2016
Date d'envoi de la fiche de synthèse à la Mairie d'arrondissement	15/11/2016
Date limite de réponse de la Mairie d'arrondissement (J+2 mois)	09/01/2017

Analyse du projet

Type d'installation (modif, nlle installation, IP, ajout 4G...)	Ajout 700/800/900 Mhz
Dossier soumis à Déclaration Préalable ou Permis de Construire	non
Si la simulation est fournie, est elle conforme au seuil de la charte ?	

Objet de la demande

Motivation de l'opérateur :

Dans le cadre de sa licence délivrée par l'Etat, l'ARCEP a demandé à Bouygues Telecom de restituer une partie de ses fréquences. Pour cela Bouygues Telecom doit procéder à un changement d'antennes. Cette opération sera couplée à une amélioration de la qualité de service sur la technologie 3G et 4G.

Détail du projet :

Ce projet concerne le remplacement des 3 antennes tri-bandes existantes couvrant 900-1800-2100 Mhz par 3 nouvelles antennes penta-bandes orientées vers les azimuts 0°, 120° et 240° couvrant 700-800-900-1800-2100-2600 Mhz.

Incidence visuelle :

Installation de 3 antennes de nouvelle génération (2 m) en lieu et place des 3 antennes existantes (1,40 m). Deux antennes sont posées sur le même mât et intégrées dans une fausse cheminée. La troisième antenne est fixée sur un mât et également intégrée dans une fausse cheminée.
Hauteur des antennes : 31,50 m.

Avis de la Mairie d'arrondissement concernée :

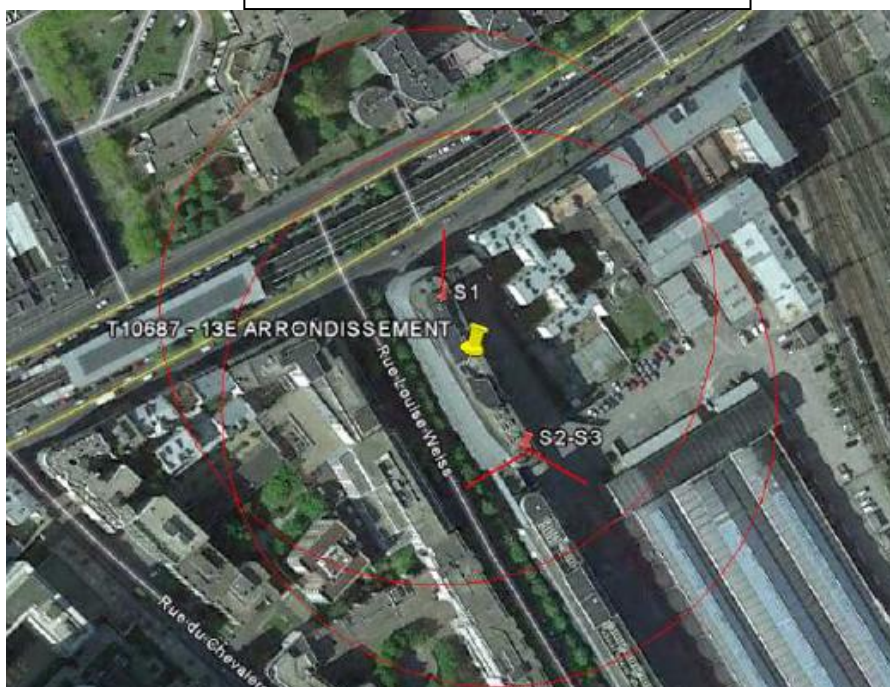
Date de l'avis :	Avis favorable <input type="checkbox"/>	Avis défavorable <input type="checkbox"/>

Carte du site au regard des établissements particuliers dans un rayon de 100m autour des antennes



Nom	Nature	Adresse	Coord X	Coord Y	Distance	Niveau de champ max (%)
Pavillon Marguerite Bottard	Association des Familles du pavillon Marguerite Bottard	47 boulevard de l'hôpital	602360	2426371	65m	2.55% 1.5613v/m

Rayon de 25m des hauteurs d'immeuble autour du site



Aucun bâtiment en vue direct des azimuts dans un rayon de 25m autour des antennes

**ETUDE D'IMPACT VISUEL DANS LE QUARTIER :
EXISTANT ET PHOTOMONTAGE**

ETAT EXISTANT



Aucune modification visuelle du bâtiment : les antennes sont intégrées dans de fausses cheminées

ETAT PROJETE



24

ETAT EXISTANT



les antennes ne sont pas visibles depuis la rue.

ETAT PROJETE



VUE DES AZIMUTS

Secteur 1 - 0° : pas d'immeuble en vue directe à une distance de 25 m

1



Secteur 2 - 120° : pas d'immeuble en vue directe à une distance de 25 m

2



Secteur 3 - 240° : pas d'immeuble en vue directe à une distance de 25 m

3

