



Téléphonie Mobile

Fiche de synthèse d'une installation (suivi de l'Instruction)

Informations générales :

Nom et Numéro du site :	T10416 – 310008		
Adresse du site :	27, rue de l'Amiral Mouchez	Arrdt :	13 ^{ème} (14 ^{ème})
Opérateur :	Bouygues		
Bailleur :	Social Paris Habitat		
Destination de l'immeuble	Habitations	Nb d'étages	R + 12 (36 m)
Complément d'information :	Ajout 700 Mhz avec changement d'antennes Un autre opérateur présent sur le site (SFR)		

Date d'enregistrement à l'Agence d'Ecologie Urbaine (J)	12/12/2016
Date d'envoi de la fiche de synthèse à la Mairie d'arrondissement	15/12/2016
Date limite de réponse de la Mairie d'arrondissement (J+2 mois)	12/02/2017

Analyse du projet

Type d'installation (modif, nlle installation, IP, ajout 4G...)	Ajout 700 Mhz
Dossier soumis à Déclaration Préalable ou Permis de Construire	non
Si la simulation est fournie, est elle conforme au seuil de la charte ?	

Objet de la demande

Motivation de l'opérateur :

Dans le cadre de nouvelles licences délivrées par l'État, Bouygues Telecom a obtenu le droit d'émettre sur la bande de fréquences 700MHz en 4G. Pour cela Bouygues Telecom doit procéder à un changement d'antennes.

Détail du projet :

Ce projet concerne le remplacement des 3 antennes existantes couvrant 800/900/1800/2100/2600 Mhz (1 penta-bande et 2 quadri-bandes) par 3 nouvelles antennes multi-bandes orientées vers les azimuts 0°, 120° et 240° couvrant 700/800/900/1800/2100/2600 Mhz.

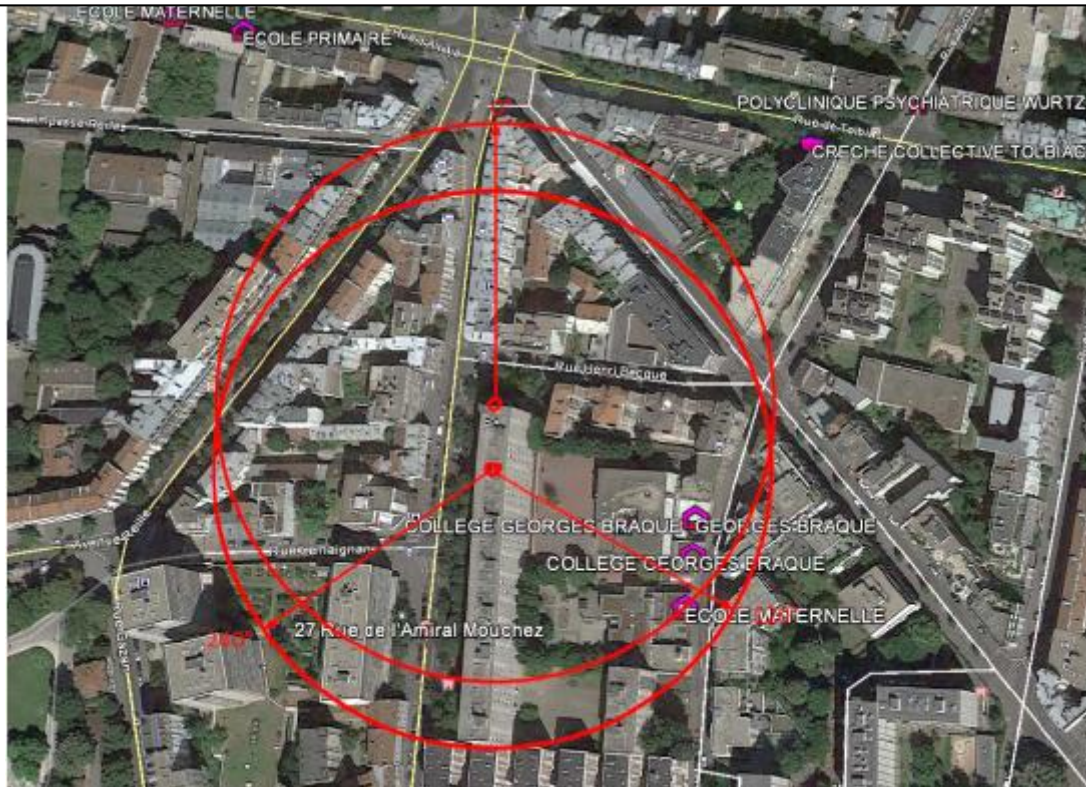
Incidence visuelle :

Remplacement de 3 antennes existantes par 3 antennes de hauteur 2m en lieu et place, intégrées dans 2 fausses cheminées existantes
Hauteur des antennes : 39,21 m.

Avis de la Mairie d'arrondissement concernée :

Date de l'avis :	Avis favorable <input type="checkbox"/>	Avis défavorable <input type="checkbox"/>

Carte du site au regard des établissements particuliers dans un rayon de 100m autour des antennes



Nom	Nature	Adresse	Distance	Lobe principal des antennes	Niveau de Champs %	Niveau de champ V/m
COLLEGE GEORGES BRAQUE	COLLEGE	91 95 RUE BRILLAT SAVARIN	83m	oui	2,98	1,22
ECOLE MATERNELLE	ECOLE MATERNELLE	78 RUE BRILLAT SAVARIN	92m	oui	2,89	1,10

Rayon de 25m des hauteurs d'immeuble autour du site



Aucun immeuble dans un rayon de 25 m autour des antennes



ETUDE D'IMPACT VISUEL DANS LE QUARTIER :
EXISTANT ET PHOTOMONTAGE

ETAT EXISTANT



1

ETAT EXISTANT



ETAT PROJETE



ETAT PROJETE



23

ETAT EXISTANT



ETAT PROJETE



VUE DES AZIMUTS

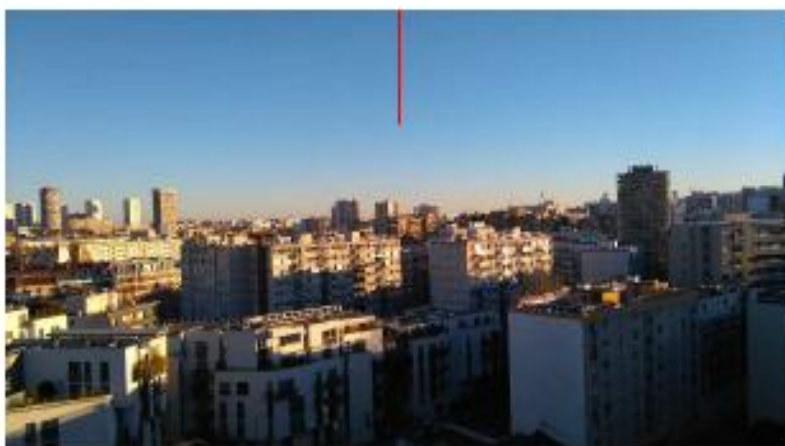
Secteur 1 - 0° : pas d'immeuble en vue directe à une distance de 25 m

1



Secteur 2 - 120° : pas d'immeuble en vue directe à une distance de 25 m

2



Secteur 3 - 240° : pas d'immeuble en vue directe à une distance de 25 m

3

