

Adresse des travaux

Rue de l'Abbé Groult
(entre la rue de la
Convention et la rue
Bausset)
75015 PARIS

Durée des travaux

Du 19 Mars 2018
Au 9 Novembre 2018

Contacts :

Maître d'ouvrage :
Direction de l'Ingénierie et
du Patrimoine
M. CAMIUL :
01 58 06 38 60

Maître d'œuvre :
Direction de l'Ingénierie et
du Patrimoine
M. GONCALVES :
01 58 06 34 32

Nature des travaux

Dans le cadre de son activité Eau de Paris engage le renouvellement de deux conduites de distribution d'eau potable de diamètre 0,15 et 0,40 mètre. Les travaux se situeront au niveau de la rue de l'Abbé Groult entre la rue de la Convention et la Rue Bausset.

Les travaux permettront le remplacement de deux conduites d'eau tout en maintenant la défense incendie et la distribution en eau des abonnés lors de ces travaux.

Les emprises de travaux ont fait l'objet d'optimisation et de coordination afin de limiter au maximum l'encombrement sur la voie publique garantissant la circulation piétonne et la circulation des véhicules.

Les travaux vont nécessiter la mise en place de quatre emprises :

- **Emprise n°1** : du n°16 au n°20 de la rue Bausset ;
- **Emprise n°2** : du n°76 au n°80 Rue de l'Abbé Groult ;
- **Emprise n°3** : du n°136 au n°142 Rue de l'Abbé Groult.

La base vie du chantier, pour le cantonnement des ouvriers, sera installée rue Corbon pendant toute la durée des travaux.

La circulation des piétons sera maintenue et protégée en permanence ainsi que les accès garages et parkings.

Eau de Paris sera particulièrement vigilant pour limiter les nuisances générées par ces travaux.



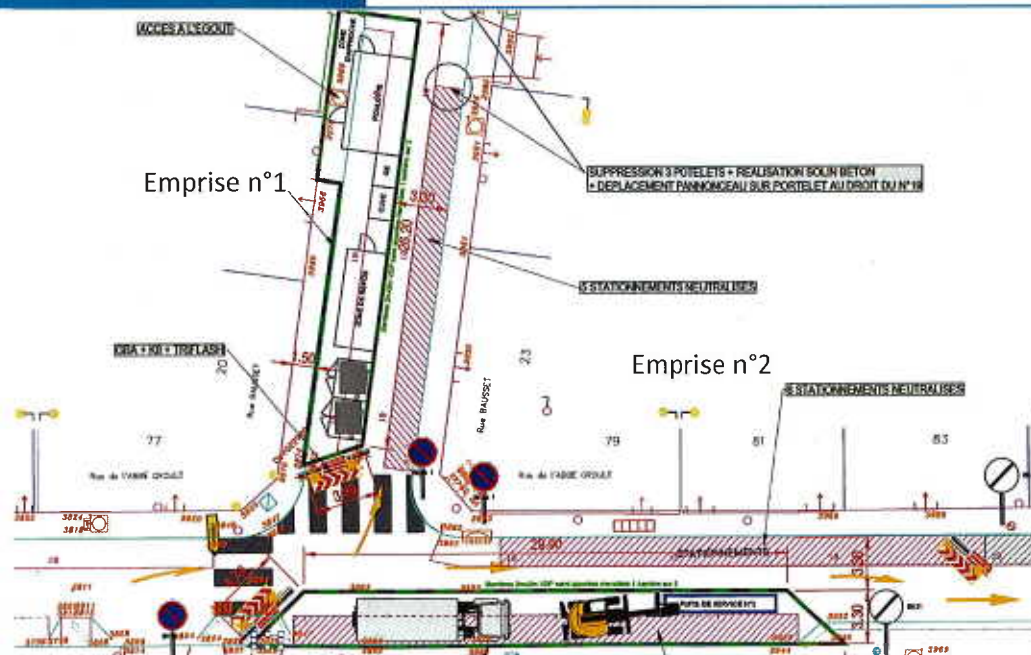
Situation des travaux



— Périmètre du chantier

■ Emprise de travaux

Emprise du chantier



Le saviez-vous ?

Eau de Paris, régie municipale en charge du service public de l'eau à Paris, prélève, traite et distribue quotidiennement environ 483 000 m³ d'eau potable à plus de 3 millions d'usagers, soit l'équivalent de 1,5 fois le volume de la tour Montparnasse. Garante de la qualité de l'eau au robinet des consommateurs et aux 1 200 points d'eau potable dans la rue, Eau de Paris constitue l'interlocuteur privilégié des Parisiens sur toutes les questions liées à l'eau.

L'eau potable distribuée à Paris provient à parts égales d'eaux de rivière (la Marne et la Seine) et d'eaux souterraines captées dans un rayon de 150 km autour de la capitale. 3 aqueducs principaux et 6 usines permettent d'acheminer l'eau jusqu'aux portes de Paris et de la traiter.

La diversité des sources d'approvisionnement et l'autonomie des dispositifs de transport de l'eau les uns par rapport aux autres (470 km d'aqueducs, 2 000 km de conduites intra-muros) permettent à Eau de Paris de garantir une alimentation en eau continue en toute circonstance.

Pour en savoir plus, consultez www.eaudeparis.fr

Adresse des travaux

Rue de l'Abbé Groult
(entre la rue de la
Convention et la rue
Bausset)
75015 PARIS

Durée des travaux

Du 19 Mars 2018
Au 9 Novembre 2018

Contacts :

Maître d'ouvrage :
**Direction de l'Ingénierie et
du Patrimoine**
M. CAMIUL :
01 58 06 38 60

Maître d'œuvre :
**Direction de l'Ingénierie et
du Patrimoine**
M. GONCALVES :
01 58 06 34 32

Nature des travaux

Dans le cadre de son activité Eau de Paris engage le renouvellement de deux conduites de distribution d'eau potable de diamètre 0,15 et 0,40 mètre. Les travaux se situeront au niveau de la rue de l'Abbé Groult entre la rue de la Convention et la rue Bausset.

Les travaux permettront le remplacement de deux conduites d'eau tout en maintenant la défense incendie et la distribution en eau des abonnés lors de ces travaux.

Les emprises de travaux ont fait l'objet d'optimisation et de coordination afin de limiter au maximum l'encombrement sur la voie publique garantissant la circulation piétonne et la circulation des véhicules.

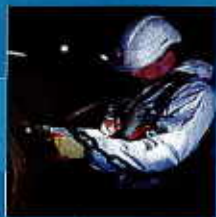
Les travaux vont nécessiter la mise en place de quatre emprises :

- Emprise n°1 : du n° 16 au n° 20 de la rue Bausset ;
- Emprise n°2 : du n° 76 au n° 80 de la rue de l'Abbé Groult ;
- **Emprise n°3** : du n° 136 au n° 142 de la rue de l'Abbé Groult.

La base vie du chantier, pour le cantonnement des ouvriers, sera installée rue Corbon pendant toute la durée des travaux.

La circulation des piétons sera maintenue et protégée en permanence ainsi que les accès garages et parkings.

Eau de Paris sera particulièrement vigilant pour limiter les nuisances générées par ces travaux.



Situation des travaux



— Périmètre du chantier

■ Emprise de travaux

Le saviez-vous ?

Eau de Paris, régie municipale en charge du service public de l'eau à Paris, prélève, traite et distribue quotidiennement environ 483 000 m³ d'eau potable à plus de 3 millions d'utilisateurs, soit l'équivalent de 1,5 fois le volume de la tour Montparnasse. Garantie de la qualité de l'eau au robinet des consommateurs et aux 1 200 points d'eau potable dans la rue, Eau de Paris constitue l'interlocuteur privilégié des Parisiens sur toutes les questions liées à l'eau.

L'eau potable distribuée à Paris provient à parts égales d'eaux de rivière (la Marne et la Seine) et d'eaux souterraines captées dans un rayon de 150 km autour de la capitale. 3 aqueducs principaux et 6 usines permettent d'acheminer l'eau jusqu'aux portes de Paris et de la traiter.

La diversité des sources d'approvisionnement et l'autonomie des dispositifs de transport de l'eau les uns par rapport aux autres (470 km d'aqueducs, 2 000 km de conduites intra-muros) permettent à Eau de Paris de garantir une alimentation en eau continue en toute circonstance.

Pour en savoir plus, consultez www.eaudeparis.fr

Emprise du chantier

